



道の駅ラリー開催中!!

# 南房総 道の駅

ガイドマップ2025

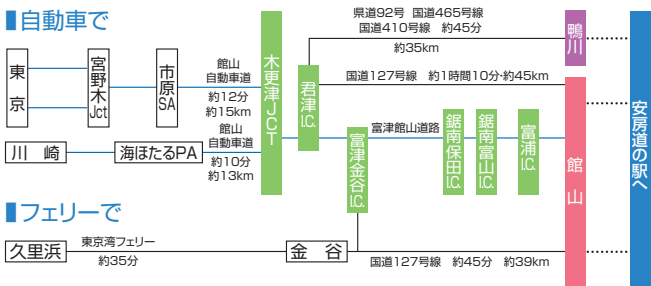
Anniversary

20th

## どのくらいで南房総につくのかな?

- 首都高速・小松川周辺から、市原SAまで平日・土日昼間なら約1時間。
- 市原SAから木更津北ICまでは、約10分。君津ICまでは、約22分。
- 海ほたるPAから木更津北ICまでは、約12分。君津ICまでは、約24分。  
君津IC下車から館山到着は約1時間、鴨川市街到着は約45分です。
- 夜や朝方は、東京から2時間程度で到着します。

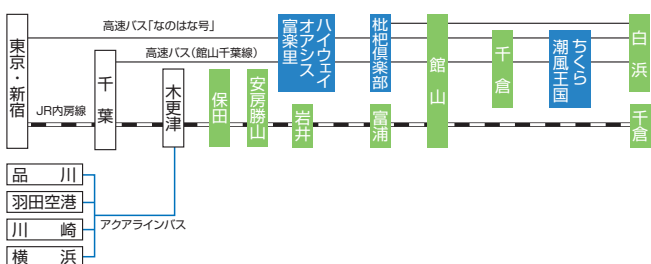
### 自動車



### フェリー



### 高速バス・JR



携帯から高速料金・渋滞予測情報が  
ドラぷらモバイル <http://m.driveplaza.com/>

東京湾フェリー <http://www.tokyowanferry.com/>

お問い合わせは 安房道の駅連絡会

〒299-2416 千葉県南房総市富浦町青木123-1  
道の駅とみうら 枇杷倶楽部 TEL.0470-33-4611



安房道の駅連絡会  
michinoeki-boso-chiba.com

南房総いいところ

検索





# 春に花咲く、南のくにで、



## 13の「道の駅」がお待ちしています。

南房総・安房地域は、東京から車でおよそ80分、冬知らずの温暖な気候に恵まれた自然豊かな景勝地です。そんな観光エリアのドライブに欠かせないのが「道の駅」。全国でも有数の道の駅が多く存在するこのエリアでは、それぞれの多彩な魅力があふれる道の駅が勢ぞろい。

### 新しい装い、新しい顔。

### 南房総の「道の駅」、さらに便利に楽しく！



2023年7月リニューアル

全国の道の駅の先駆けともなった「道の駅とみうら・枇杷倶楽部」は道の駅グランプリを獲得した老舗道の駅で、その後、当地では次々と、道の駅が誕生しました。

そして、2023年、2024年にかけて、リニューアル、ニューオープンが立て続けに。

自動車道ともつながる「道の駅富楽里とみやま」は大きくリニューアルを行い、2階のフードコートでは200席をご用意して、新しいフードゾーンに生まれ変わりました。

南房総への南の玄関口「道の駅保田小学校」には隣接して「附属ようちえん」が誕生。こちらも元々幼稚園だった園舎を改修し、子育て世代がのんびりと過ごせる交流施設として生まれ変わり、

道の駅富楽里とみやま 2階



2023年10月オープン

道の駅保田小学校附属ようちえん

新しいフードショップも誕生しました。農村風景が広がる中央部に位置する「道の駅三芳村・鄙の里」もリニューアル。来訪客がより便利に使えるリニューアルによって、さらにゆったりと過ごせる空間に。

さらに2024年2月16日には「道の駅グリーンファーム館山」が館山市にニューオープン。その名の通り、緑に囲まれた農園が広がる「食」や「体験」をテーマにした新しい道の駅としてデビューしました。



2024年2月16日グランドオープン

道の駅グリーンファーム館山

マスコミ話題沸騰!! 数々のランキングでも上位の人気施設。

## 都市交流施設・道の駅 保田小学校

安房郡 鋸南町



道の駅グルメガイド

### 里山食堂

営 平日 11:00~14:30  
 土日祝 11:00~15:00  
 テイクアウト(土日祝) 15:00~17:00  
 くじらの竜田揚げやカレーシチューをアルミ食器で食べる、楽しい給食の時間を過ごしていただけます。



【施設案内】保田小から屋根付き通路「わか」で繋がるようちえんエリアでは、公園「みまもりひろば」を始め、雨でも遊べる「プレイカフェ」など、こどもたちの遊び場がたくさん!

体育館は直売所に、教室は飲食店や案内所になった、小学校をリノベーションした道の駅 保田小学校。中でもおすすめの「学びの宿」は、黒板やロッカー、机や椅子の残る教室に泊まることのできる宿泊施設です。「学びの宿」予約専用電話番号:0470-29-5531



安房郡鋸南町保田724  
 ●小学校 ☎0470-29-5530  
 ●ようちえん ☎0470-50-1238  
 ☎9:00~17:00 (店舗により異なる)  
 無休 (店舗により異なる)



内房の玄関口、情報を仕入れるにはココ。

## 道の駅 きよなん

安房郡 鋸南町



国道127号線沿いにあり、見返り美人で有名な「菱川師宣記念館」を有する道の駅きよなん。富士山や夕日の美しい場所としても有名です。



安房郡鋸南町吉浜517-1  
 ☎0470-55-4518  
 (道の駅案内所)  
 ☎9:00~17:00/月曜  
 \*物産センター  
 店舗により異なる/不定休

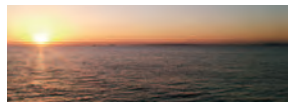


道の駅グルメガイド

### 道の駅きよなん 観光物産センター



- 鋸南麦酒(地ビール)
- 屋台の味処 昭和のおもちゃ館(食事処)
- 旬彩・櫻華(甘味・軽食)
- きらら(物産館)
- atelier bonbon(洋菓子)



自動車道から乗り入れ。地元農産物が大人気。

## ハイウェイオアシス富楽里 道の駅富楽里とみやま

南房総市 二部



一般道からも富津館山道路からも利用できる道の駅。地元産の新鮮野菜や花々など、海・山の幸を楽しめる直売所が大人気です。



南房総市二部2211  
 ☎0470-57-2601  
 ☎平日 9:00~18:00  
 土日祝日 8:30~18:00



### お知らせ

令和5年7月にリニューアルオープン。直売所は増床した為、ゆっくりお買い物ができるようになりました。フードコートを増設し、200席以上をご用意しました。飲食店舗は8店舗に増え、南房総の様々な飲食が楽しめます。



絶品のびわソフトなどオリジナルスイーツがいっぱい。

## 道の駅とみうら 枇杷倶楽部

南房総市 富浦町



道の駅グルメガイド

### カフェレストラン

営 10:00~16:00 (LO 16:00)  
 (年間数日休業あり)  
 「びわロールケーキ」  
 三芳の牛乳を使用したふわふわの生地でたっぷりのびわと生クリームをロールしました。枇杷倶楽部のカフェで枇杷ロールと一緒に素敵なガーデンを堪能してください。



「全国道の駅グランプリ」で最優秀賞を受賞。大きなとんがり屋根が特徴の枇杷倶楽部は千葉県道の駅登録第一号店です。インフォメーションでは地元の情報発信の他、びわ狩り、いちご狩り、菜の花摘みなどもご案内致します。



南房総市富浦町青木123-1  
 ☎0470-33-4611  
 ☎9:15~17:00  
 無休(但し、カフェレストランのみ年間数日休業あり)



特産の房州びわを使ったこだわりのオリジナル商品が豊富です。その他にも千葉県内の特産品を数多く揃えています。









2012年のオープンの新しい道の駅。くじらのモニュメントがお出迎え。

## 道の駅和田浦 WA・O!

南房総市  
和田町



「たべあるくじら」をテーマに「食べて」「まちに繰出し」「出会い・発見」できるスポット。鯨料理をはじめ地元ならではのメニューが並ぶレストランや、直売所が嬉しい。

南房総市和田町仁我浦243  
☎0470-47-3100  
🕒 9:00~17:30



道の駅グルメガイド

### わだいで処「和田浜」

🕒 10:00~16:00 (LO 15:30)

地域の特産品を食材に御膳・定食南房総ならではの味わいを用意。「鯨の竜田揚げ給食」(10食限定) など名物メニューも。



くじら丼

親子で楽しい広大な牧場

## 千葉県 酪農のさと

南房総市  
大井



「日本酪農発祥の地」に指定され、360度山に囲まれ斜面には、ヤギがのんびり過ごしています。日本では珍しい白牛が見られるほか、酪農資料館で酪農の歴史を学習できます。

南房総市大井686 ☎0470-46-8181  
🕒 9:30~16:30 (入園は16:00まで)  
毎週月曜日・年末年始休

太平洋が目の前。絶景が広がる鴨川の道の駅。

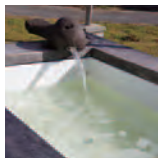
## 道の駅 鴨川オーシャンパーク

鴨川市  
江見



扇形ピラミッドが特徴的な物産館&レストラン。展望台からは太平洋の景色がパノラマワイドに広がります。花摘み・食用菜花摘みも楽しめます。

鴨川市江見太夫崎22  
☎04-7096-1911  
🕒 9:00~17:00  
年2回 (7月・10月)  
不定休



道の駅グルメガイド

### オーシャンパーク・レストラン

🕒 9:00~17:00

鴨川で獲れた新鮮な魚を漬けダレで味付けした漬け丼。素材の旨味が引き立つ絶品の一品。



食べ応え充分ベストマッチで

海と花のまち白浜。最南端の道の駅。

## 道の駅 白浜野島崎

南房総市  
白浜町



房総半島最南端の駅。付近にはめがね橋や日本で作られたもっとも古い洋式灯台の一つである野島崎灯台などの観光スポットが点在し、特に野島崎灯台の最上部は展望台になっており、灯台のある公園は散策を楽しめる。

南房総市白浜町溝口9240  
☎0470-38-5519  
🕒 9:00~16:00 不定休



道の駅グルメガイド

### 白浜RVパーク

駐車場には3台分のRVパークを設置している。RVパークはAC電源の利用とごみ処理が可能(要予約)。



## 東京湾フェリー



房総観光のお帰りは東京湾フェリーで! 沈みゆく夕日を眺めながら、ロマンチックなひとときをお過ごしいただけます。記憶に残る40分の船旅を!

富津市金谷4303 ☎0439-69-2111

🕒 金谷発6:15 (7:15) ~19:20/年中無休 (荒天時は運休の場合もございます。)

※運航スケジュールについてはホームページをご確認ください。

### パーキングエリア

#### 市原パーキングエリア (上り)



「房総を食べて旅するマーケット」をコンセプトに、今までにないカタチのSAが誕生。食べて美味しい、見て楽しい! 房総の魅力を存分に楽しめます。

市原市今富1091-2

☎0436-20-5301

🕒 年中無休

(営業時間は各店舗異なります)

#### 海ほたるパーキングエリア



360度海に囲まれた東京湾アクアラインのパーキングエリア「海ほたる」。レストランやお土産が充実し、ここからの眺望は感動ものです。

木更津市中島地先

☎0438-41-7401

🕒 年中無休

(営業時間は各店舗異なります)



中国料理の給食はココだけ!

中国料理 3年B組

☎0470-55-3355  
 ⑨11:00~14:00  
 ⑩木・金曜日

地元人気中国料理店の住吉飯店プロデュースのお店。週末限定販売のテイクアウトメニューが大人気です!!



エビチャーハン・チャーシュー丼・マーボー丼、その他揚げ餃子や手作りメンマなど品揃え。売り切れ御免!!



薪窯を使った廃校ピッツェリア!  
**Da Pe GONZO**

☎090-4943-5030  
 ⑨11:00~15:30 (LO 15:00) ⑩水曜日

鋸山から切り出された房州石で作られた薪窯で焼く生地が自慢のPIZZA専門店。

しらすのマリナーラ  
 リピート率No.1。大き目のしらすをたっぷり使用した当店イチオシの商品。

小学生に戻って  
 タイムスリップ!

Cafe 金次郎

☎0470-29-7211  
 ⑨平日) 11:00~16:00  
 ⑩土日祝) 10:00~17:00  
 ⑩水曜日

金次郎の像の横のカフェ。学校ならではのメニューを提供します。※食事内容は変更になる場合もあります。



金次郎と給食  
 昔懐かしいあげパン・今も給食で食べられているソフト麺・デザート・ミルクなど小さいころの給食を思い出してみませんか。



人気のスイーツのお店  
**A'ma~ne**

☎0470-29-5698  
 ⑨8:30~17:00 ⑩不定休

地元のおいしいスイーツのセレクトショップ。5つの味のカラフルラスク「RUSCO (ラスコ)」が大人気です。

プレミアムシュークリーム (ピーナツクリーム)  
 パイ生地で焼き上げたサクサク食感。1番人気のカスタードの、いちご・りんご・ピーナツの4種類。

プレイカフェ  
 ぞうさんすむーじー

☎0470-50-1238  
 ⑨プレイカフェ 9:00~17:00 ⑩無休

スムージーやコーヒー、小腹を満たす軽食で旅の息をつきませんか。雨でも遊べる併設のプレイルームでお子様を遊ばせながら、休憩いただけます。



保田小附属ようちえん



カフェ&キッチン

front village diner 保田小附属幼稚園

☎0470-29-7665  
 ⑨平日) 9:00~17:00 ⑩土日祝) 8:00~17:00  
 ⑩不定休

千葉県産、房州産の食材にこだわったここだけメニュー。保田小学校新名物の保田小チキン(ホタチキ)のサクサク食感が給食スタイルで楽しめる「保田チキン定食」や、香ばしさとクセになる味わいの焼きたてクロワッサンを提供するここならではの「鋸山サンド」「クロワッサンソフトクリーム」など、多彩なメニュー、モーニングサービスが人気です。



保田小名物!  
 保田チキン給食  
 (ドリンク・デザート付き)



鋸山サンド  
 アジフライ  
 とんかつソース

千葉県産☆  
 林SPFポークの  
 ソースかつ丼



クロワッサンソフトクリーム

ミルフィーユかつが人気のバラエティとんかつ店

なのはなぐみ かつ菜保田店

☎0470-29-3388  
 ⑨平日) 10:00~16:00  
 ⑩土・日・祝) 10:00~17:00  
 テイクアウト) 10:00~17:30  
 ⑩不定休

千葉県産のブランド豚を使ったとんかつや房総産アジフライなど地元産の食材を使った揚げ物メニューが楽しめます。



千葉の幸プレミアム御膳

看板メニューの千葉の幸プレミアム御膳は千葉県産のブランド豚のとんかつに大人気の房総肉厚大アジフライが1枚まるごとのって、珍しいあさりのフライがついています。



鋸山スペシャル  
 カレー  
 ご当地メニューは  
 お店の後ろにそび  
 える観光名所鋸山  
 をイメージした「鋸  
 山スペシャルカレ  
 ー」。ご飯で山を  
 イメージし突き刺  
 さっているお菓子  
 で地獄覗きを演出  
 している楽しいカ  
 レーです。

南房総市 ぐるくる車ららん

<利用料金> 1日 500円  
 ■電動アシスト付き自転車 1日 1,000円  
 ※貸出・返却場所が違う場合は、別途1,000円  
 <貸出・返却場所>  
 ●南房総市内の道の駅(花俱樂部・枇杷俱樂部・白浜野島崎を除く) ●南房総市観光インフォメーションセンター ●道の駅南房パラダイス(アロハガーデン館山) ●JRバス 安房白浜駅 ●千倉観光案内所 他

館山市 レンタサイクル

<利用料金> 1日 500円  
 ■電動アシスト付き自転車 1日 1,000円  
 2時間まで 500円 4時間まで 1,000円 他  
 <貸出場所>  
 ●JR安房鴨川駅前案内所 ●天津小湊観光案内所 ●道の駅鴨川オーシャンパーク

館山市 レンタサイクル

<貸出場所> 館山市観光協会(駅西口)【観光まちづくりセンター】 9:30~17:00  
 <利用料金>  
 ■電動アシスト付き自転車 2時間未満 500円 1日 2,000円 他  
 ■ロードバイク 1日 5,000円  
 <乗り捨て可能市内施設>  
 ●JR館山駅東口JRバステック館山売店 ●渚の駅たてやま ●アロハガーデンたてやま 他

館南町 レンタサイクル

<利用料金> ■普通車 2時間まで 400円  
 ■電動アシスト付き自転車 1日 1,000円  
 <貸出返却場所>  
 ●JR線安房勝山駅前観光案内所 ●JR保田駅前観光案内所 ●道の駅保田小学校(スポーツタイプ・折畳みタイプ/1日 3,000円)

レンタサイクル



海鮮丼と黄金アジフライのお店

## 保田食堂

☎0470-29-3330  
平日 9:00~17:00  
土日祝 9:00~18:00  
無休

房総の美味しい漁師飯をもっと多くの人の食べてもらいたい想いから、漁港直送の朝獲れ地魚メニュー満載。流通しない珍しい魚があることも。絶品の「黄金アジフライ」はぜひ!



地魚刺となめろうのぶっかけ丼



房総フライ定食

保田定食



道の駅 富楽里とみやま

## 農産物直売所 豊作市場

☎0470-57-3110  
平日 9:00~18:00  
土日祝日 8:30~18:00



南房総の採れたて新鮮な農産物がたくさん出荷されます。野菜、果物、お花、農産物加工品など色々な商品が揃います。

ネット販売や地方発送も承っております。



ソフトフランスパン。売り切れ必至の大人気パン。

## 焼き立てパン、惣菜パン、大人気 FURAPAN!

☎070-4308-0715  
平日 9:00~18:00  
土日祝日 8:30~18:00

毎日店内で丁寧に焼き上げる数量限定のソフトフランスパンは、卵と牛乳を使用しておりません。ほんのりとした甘みと柔らかさをご堪能ください。粒入りピーナツクリームやコロッセを挟んだパンもおすすめ。

## 和牛専門店 小柴牧場

☎090-3112-2211  
平日 9:00~18:00  
土日祝 8:30~18:00

安房伏姫和牛を一貫体制で肥育する牧場直営の「和牛専門店」。南房総ブランドの「安房伏姫和牛」を中心に、ここでしか食べられない絶品ロースビーフ丼、おすすめです。



和牛の味わいたっぷりのメニューを揃えています。

保田小附属ようちえん

老舗の技が光る和菓子の王道のお店

## 高山製菓

本店：南房総市高崎1355 ☎0470-57-3325  
9:00~18:30  
月曜日(祝日の場合翌日)

房州びわの産地 富山産のびわと白あんで作った自家製あんをしっかりとやわらかなカステラで包んだ1口サイズのお饅頭です。

房州名菓「びわ饅頭」。特産品ともいわれるほどの房州定番商品。道の駅富楽里でもお買い求め頂けます。



道の駅とみうら 枇杷倶楽部

南房総自然の恵み物産館

## 物産館 とみうらマート

☎0470-20-4222  
平日 9:30~16:00  
休日 9:00~16:00  
水曜日

店頭では富浦漁協直送の鮮魚や干物をお安く提供。店内の1階では南房総の特産品、お土産品等四季をお届けするショップ。2階ではびわソフト、あの佐藤商店のバナナを使った生シェイク、自社農園の苺を使った苺ミルクが人気商品。



袖ヶ浦の大人気店、南房総初登場!

## のうえんカフェ 館山

☎0470-29-3414  
10:30~16:30 (LO) 無休

ロールキャベツグラタンのランチプレートは、大和和牛を使用したこぶし程の大きさのハンバーグのタネを千葉県産のキャベツで包み、麩入りのデミグラスソースをかけて、ホワイトソース、チーズをのせてグラタンにしたのうえんカフェの看板メニューです。



とれたての野菜を中心としたボリューム満点のメニューが多彩。

道の駅 グリーンファーム館山

牧場直営、ソフトクリームと生シェイクのお店

## 須藤牧場

### グリーンファーム館山店

☎0470-29-7015 (道の駅代表)  
10:00~16:30 (LO)  
不定休

自社牧場直送のジャージー牛乳を贅沢に使用したソフトクリームと、生シェイクをご提供。コク深い味わいを是非ご堪能ください。



生シェイク。当店使用のジャージー牛乳は低温殺菌、ノンホモ牛乳です。



地元水産加工会社の直営食堂

## せん政水産

☎0470-43-1255  
🕒9:00~17:00 📅水曜日(1~3月、8月は無休)

大きなアジを使った人気の定食のほか、オリジナルの「くじらカレーパン」やコロッケ等のテイクアウトも充実。

アジフライ定食  
新鮮なおおぶりのアジを使った食べ応え充分のアジフライ定食。



道の駅ちくら 潮風王国



## おさかなネットワーク 海市場ちくら

☎0470-43-1611  
🕒9:00~17:00  
📅水曜日(1~3月、8月は無休)

アワビ、伊勢エビ、サザエ、はまぐり、旬の地魚などの魚貝類や、ヒジキ・天草などの海藻類を豊富に。

とれたて!新鮮!地のもの!ネットワークの強みを生かして房総の海の幸、集まっています。

## マオ猫やわにわにの 全国唯一のショップ 海猫堂

☎0470-43-1039  
🕒10:00~17:00  
📅水曜日(1~3月、8月は無休)

イラストレーター・絵本作家の山口マオのオリジナルギャラリーショップ。絵本、ポストカード、トートバッグなど、ここにしかないグッズも。

ポストカードは100種類以上。  
お土産にも。



## 南房総のお土産いっぱい 潮風プラザ

☎0470-43-1811  
🕒9:00~17:00 📅水曜日(1~3月、8月は無休)

南房総特産の枇杷や落花生を使ったお菓子のほか、オリジナル商品やかわいい雑貨など、楽しく選べるお土産がそろっています。

さざえ釜飯のもと  
地元産のサザエを使用した磯の風味豊かな「釜飯のもと」。潮風王国オリジナルです。

## 海気分いっぱいのカフェテリア とと・かふえ

☎0470-43-1811  
🕒9:00~17:00  
📅水曜日(1~3月、8月は無休)

美味しいコーヒーや三芳の牛乳を使ったソフトクリーム、デザートや軽食など海を見ながらゆっくりくつろげるカフェです。

まさに潮風を感じる「海気分」の開放的なカフェ!



濃厚海老&トマトをつけ麺で!

## らーめんちくら製作所

☎080-1150-4958 🕒10:00~15:00 ※スープがなくなり次第、終了  
📅火・水曜日 他不定休

地産食材を駆使し、化学調味料になるべく頼らざうまいらーめんを目指します!TRYラーメン大賞入賞の海老トマトつけ麺をぜひ!

地元の食材で「うまいラーメン」を!



伊勢海老丸ごと一尾と10種類以上のネタがてんこ盛り。

## 道の駅NO.1宣言 寿し・地魚海鮮料理 旬膳 はな房

☎0470-43-8871  
🕒11:00~21:00  
📅土日祝は10:30~  
📅水曜日(1~3月、8月は不定休)

南房総の港直送で新鮮な食材を使用し、こだわりの創意工夫な料理が好評。「王様丼」は記憶に残る当店イチオシの名物です。

## 南房総 季節の風景美術館

### 春

道の駅に立ち寄って  
いろいろな



城山公園



菜の花畑



水仙ロード



佐久間ダム

### 夏

それぞれの季節を楽しむ。



沖ノ島



大房岬



仁右衛門島



岩井海岸

### 秋

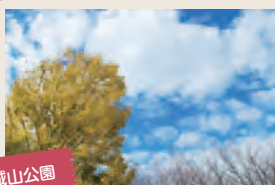
さあ、南房総を  
巡りましょう。



小松寺



安房神社



城山公園



日本寺





**保田小学校** 道の駅保田小附属ようちえん  
道の駅保田小附属ようちえんは、隣接する新しくできた施設です。  
◎9:00~17:00店舗により異なる。



**きよなん** アトリエボン シュークリーム  
さくさくのシュー皮にバニラビーンズ入りのカスタード生クリームがたっぷり。



**富楽里とみやま** びわワイン スパークリングワイン  
南房総市産の房州びわを使用した贅沢なワインです。



**枇杷倶楽部** 枇杷倶楽部  
南房総の濃厚な牛乳を使用した自社工場で作りのミルクプリンです。(プレーン、房州びわジュレのせ、ピーナッツ味)



**花倶楽部** 花の宅配便  
地元農家の皆さんが丹誠込めた花々を豊富に取り揃え、自分でお選び頂いた花や施設で摘んだ花を全国に宅配できます。



**鄙の里** 牛乳カステラ  
三芳の牛乳をたっぷり使用した牛乳カステラ。



**グリーンファーム 館山** 館山ジビエバーガー  
館山ジビエのパーティを使用したワイルドなハンバーガー!  
※写真はイメージです



**潮風王国** クジラのたれ  
クジラを特製のたれに付け込んで干した昔ながらの郷土食。



**ローズマリー公園** おさかな丼屋とと丸 海鮮丼  
美味しい海鮮丼や名物のびわソフトが味わえるお店です。



**和田浦 WAO!** 房総アヒージョ  
伊勢海老香るオイルに磯の恵みを閉じ込めました。



**鴨川 オーシャンパーク** しおレモンチップス  
鴨川のレモンを使いとてもさわやかな味のチップス。



**南房パラダイス** パパイヤスティックケーキ  
自前の農園で収穫した果物で作ったオリジナル商品。

道の駅を巡る  
スタンプラリーで  
プレゼントが当たる!  
ぐるぐるっとラリー



開催中!



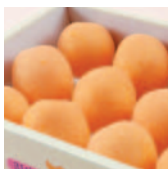
スタンプ台紙付

★スタンプ台紙付き南房総マップで、ラリーが楽しめるよ!

★道の駅スタンプ14コで  
海産物セット  
南房総特産の  
枇杷 など

2025  
5/11  
まで

81名に  
当たる!



さらに  
ぐるぐるっと20回開催  
記念特別賞として  
宿泊ギフト券など  
5名様に当たる!



★スタンプ3コで、「ちょっぴりお得」な  
各道の駅割引も実施中! 25年11月30日まで