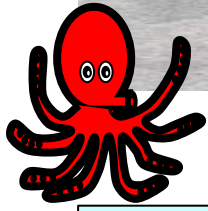


# たこマンション(たこかご)のオーナー募集!

## 募集オーナー数(1日限定4組)

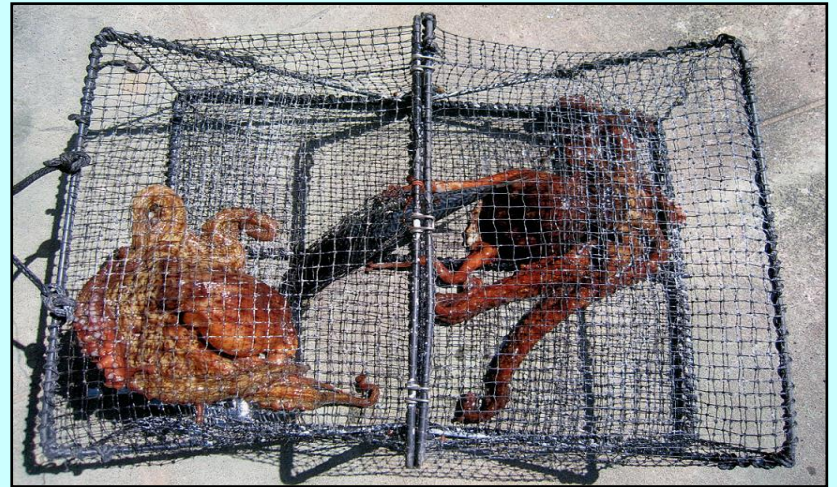


### 募集について

【岩井】

募集・体験予定日について：**平成28年5月9日(月) 9:00から募集開始です。**

体験予定日	出漁時間等
<b>6月</b> 4・5・11・12・18・19・22・ 25・26・29日	○出漁時間 10:00 11:00
<b>7月</b> 2・3・9・10・16・17・18・ 23・24・30・31日	13:30 14:30 ○集合場所 小浦漁港荷捌き所前
<b>8月</b> 3・6・7・11・17・24・27・ 28・31日	



オーナー料金：10,000円 (乗船時の傷害保険代を含む。)

お申し込み先：〒299-2223

岩井富浦漁業協同組合 岩井支所 千葉県南房総市高崎 1618 Tel0470-57-2541 Fax0470-57-2542

【受入漁業者：川崎 吉一 (川幸丸) 携帯 090-2546-6838】

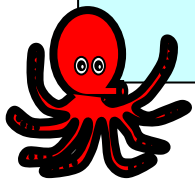
お申し込みは電話・FAXでの受け付けとなります。**受付時間 9:00 から 16:00 (注意：土・日・祝日はお休みです。)**

**FAXでの受付は、住所、氏名、電話番号及び実施日は、第3希望日・出漁時間までご記入ください。**

受付順にて漁業協同組合事務局から予定等をご連絡いたします。

(注意：海上の関係等により当日出航できない場合もありますのであらかじめご了承ください。)

合併により、組合の名称を変更しました。



### 内容

#### 1. マンションオーナー体験

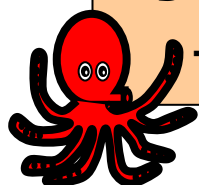
- ・岩井富浦漁業協同組合 岩井支所ではお部屋(たこかご)を延べ720室用意いたします。(1日4組限定)
- ・集合時間は、出漁時間15分前にお集まりください。**必ずオーナー証をご提示願います(提示しない場合、乗船できない場合があります。)**
- ・漁業者が事前に「たこかご(6部屋連結)」を漁場へ投入しておきますので、体験予定日に案内された漁場でのお手伝いをお願いします。
- ・このときに、入居者(たこ)が複数いた場合や「たこ以外」のものでもすべてお持ち帰りできます。

#### 2. 「ゆでだこ」だぜ体験

- ・当日の入居者(たこ)の「ゆでだこ」製造を、帰港後川幸丸にて行います。都合で参加できない場合は漁業者が行い、宅配便等でご自宅まで送ることも出来ます。(別途クール便着払いの送料がかかります。) **なお、当日お持ち帰りする方は、クーラーボックス等の容器をご持参してください。**

#### 3. 宅配便等

- ・お持ち帰りに宅配便等が必要な方はお気軽にお声をかけてください。(別途クール便の着払いの送料が必要になります。)



### 注意事項

- ・申し込み数は先着順とします。指定した期日までに料金を納入・確認が出来た方にオーナー証を送付し、今後の予定をご連絡いたします。
- ・組合の指定した期日までに料金の納入が確認されない場合は、次の申込者にオーナーの権利を譲ったものとみなします。
- ・基本的に内容は「マンションオーナー体験」および「『ゆでだこ』だぜ体験」になります。すべての体験に参加できない場合や、どちらかの体験だけ参加でも料金は同じになります。(申込金は、いかなる理由があっても返金しません。)
- ・引き上げ日に参加できないオーナーの方または「たこ」がいなかった場合は、小浦漁港へ水揚げされた「たこ」または干物等を差し上げます。
- ・1オーナーあたり乗船人員は、5名以内となります。(お子様(12歳未満)だけの乗船はできません。最低1名の保護者の同伴が必要です。)
- ・オプションを用意しておりますので、希望する方はマンションオーナー体験申し込み時に希望の体験(料金別途)をお申し込みください。  
○定置網漁見学体験 ○鰻の開きづくり体験 (詳しいことは岩井富浦漁業協同組合 岩井支所にお問い合わせください。)
- ・岩井漁協直営の館山道ハイウェイオアシス富楽里内「網納屋」にて食事もできますのでご利用ください。